

Özellikler:

VibWire-201-Pro, piyasada bulunan hemen hemen tüm Titreşimli Tel sensörlerini kapsayan 400 Hz ile 15000 Hz arasında çalışan herhangi bir Titreşimli Tel sensörünü okuyabilir.

VibWire-201-Pro El Tipi Okuma, tüm Titreşimli Tel sensörlerini okuyabilen, taşınabilir, hafif bir cihazdır. Standart 4 X AA hücrelerle çalışır, gelişmiş güç yönetimi ve otomatik kapanma işlevi sayesinde uzun pil ömrüne sahiptir.

VibWire-201-pro, tek bir üründe uzaktan veri toplama sistemleri için bir okuma ünitesi, bağımsız veri kaydedici ve sensör arayüzüdür. Okuma ünitesi, 16 x 4 kablolu veya 32 x 2 kablolu sensör girişi vermek için MUX-16/32 ünitesi kullanılarak genişletilebilir.

Cihaz, 200 adede kadar Kullanıcı Tanımlı sensör konfigürasyonunu destekler ve bu da onu saha araştırma uygulamaları için mükemmel kılar ve uzak bağımsız Uygulamalar için ücretsiz Q-LOG veri toplama ve görüntüleme paketine tamamen entegredir.

Basit bir Windows konfigürasyon programı, cihazın tam Kullanıcı konfigürasyonunu sağlar. Önceden ayarlanmış sensör konfigürasyonları, saha okumalarını üstlenmeyi kolaylaştırır. Büyük bellek kapasitesi, cihazın herhangi bir önemli jeoteknik olayı kaydetmek için uzun süre sensör verilerini kaydetmek üzere yerinde bırakılabileceği anlamına gelir.

Otomatik sensör konfigürasyonu, ölçüm ve sensör test işlemlerini kolaylaştırır.

Bu enstrüman kiralanabilir. Kullanılabilirliği kontrol etmek veya sipariş vermek için 0118 327 6067 numaralı telefonu arayın veya sales@keynes-controls.com adresine e-posta gönderin.

**Kolay Kullanım**

VibWire-200-Pro, Keynes Control titreşimli tel sensör arabirimlerinin en yenisidir. Cihaz, en başından itibaren ölçüm doğruluğu, kullanım kolaylığı, modern özelliklerle dolu esneklik için tasarlanmıştır.

Otomatik rezonans sensörü uyarımı, titreşimli sensörün çalışma özellikleri hakkında önceden bilgi sahibi olma gereksinimini ortadan kaldırır. Otor-rezonans uyarımı, optimum sinyal-gürültü ölçümleri elde ederken minimum sensör aşınması üretir. VW201, sensör çalışma frekansı ayrıntılarını otomatik olarak atar.

Ağ Arayüzleri

VibWire-201-Pro, dijital ağlara doğrudan bağlantı için yerleşik SDI-12 ve RS-485 bağımlı ağ bağlantı noktalarıyla birlikte gelir. ölçümler, bir veri kaydediciye veya uygun bir PC veri toplama veya SCADA sistemine uzaktan yapılabilir.

**Donanım Özellikleri**

VibWire-201-Pro, cihaz frekansını ve sıcaklık ölçüm doğruluğunu uzun süreler boyunca koruyan dahili bir sıcaklık kompozisyonlu kristal kontrollü frekans referans sistemine sahiptir.

Tam Kullanıcı Yapılandırması

VibWire-201-Pro, VW201Cal adlı ücretsiz uygulama paketini kullanarak tam Kullanıcı sensörü yapılandırmasını destekler. Bu yazılım Microsoft Windows işletim sistemi altında çalışır ve cihazla konuşmak için mikro USB bağlantı noktasını kullanır.

VW201Cal, frekans ölçümlerini SI birimlerine ayarlamak ve sıcaklık sensörü kalibrasyon faktörlerini ayarlamak için kullanılır. VW201Cal yazılımı, çoğu sensör üreticisi tarafından kullanılan en yaygın termistör kalibrasyon faktörlerini de otomatik olarak atayabilir.

PC Tabanlı Veri Toplama

VibWire-201-Pro, bir SDI-12 veya RS485 ağ medya dönüştürücü kullanıldığında bir Windows PC'ye bağlanabilir.

Özellikler

Hafif, Taşınabilir ve Sağlamdır.
Tüm üreticilerin titreşimli tel sensörlerini destekler.
Gerçek zamanlı Frekans, Rakamlar ve SI Birim Spektrumu görüntüler.
Parazitsiz ölçümler için FFT Spectral tabanlı algoritmalar
Otomatik rezonans Sensör Uyarımı. 400 ila 15 KHz Aralığı.
Büyük Veri Depolama - 100 milyon okuma. SD kart bellek depolama.
Hızlı Veri Kaydı - 1 Saniyeden 6 Saate kadar örnekleme periyodu.
Otomatik Sensör Yapılandırması - Otomatik frekans aralığı seçimi.
32 Kanala Genişletilebilir.
Uzaktan işlemler için dahili SDI12 ve RS485 Portları.
Saha İnceleme Uygulamaları için 200'e kadar Kullanıcı Tanımlı Sensör.
Programlama Deneyimi Gerektirmez.
Q-LOG Veri Toplama ve Görüntüleme Yazılımına tamamen entegre edilmiştir.

Sensör Kurulumu

VibWire-201-Pro, tek bir sensörle kullanılabilen 2 x 4 kablolu sensör bağlantı noktası sunar. İlk bağlantı noktası, tüm Keynes Controls titreşimli telli cihazlarda ortak olan standart sensör bağlantı noktasını kullanır. İkinci bağlantı noktası, aygıtı çıplak tel sensör bağlantılarını sağlayan yay yüklü terminal direklerini kullanır.



1. **Kauçuk Koruyucu Bagaj Kapağı**
2. **Sensörü FFT Spectra**
3. 2 saniye basılı tutun "Menü" yOut" düğmesi. Cihaz görüntülenecektir. Cihazı kapatmak için işlemi tekrarlayın.
4. **MUX-16/32 Kontrol Portu**
5. **Menü-Çıkışı Açma/Kapama Düğmesi**
6. **Sensör Portu** - VW301 ve VW108 üniteleri ile uyumlu 4 Telli Giriş.
7. Vibwire-201 Pro, cihaza güç sağlamak için 4*AA hücreleri kullanır. Bunlar birçok kaynaktan temin edilebilir ve sahada kolayca değiştirilebilir.
8. **Titreşimli Tel Sensörü.**
9. **ABS Plastik Takviyeli Muhafaza**
10. Gün Işığında Okunabilir LCD Ekran

Çoğu aydınlatma koşulunda LCD ekran net bir şekilde okunur. Düşük seviyeli ışık ortamları için bir arka ışık mevcuttur. Üç seviye veya ekran parlaklığı 'Kullanıcı tarafından atanabilir.

11. **LCD Ekran Yüksek, Düşük, Kapalı için**
12. **Kullanıcı Tanımlı Sensörler - 200 seçenek** Sensör ayrıntılarını atamak için Windows Yapılandırma yazılımını kullanın.
13. **Sıcaklık sensörü.** Otomatik sıcaklık sensörü konfigürasyonu. Çoğu 3. taraf sensörünü destekler.
14. **Menü Kontrol Düğmeleri** Farklı menü sistemlerini seçmek için Menü Giriş ve Menü Çıkış düğmelerini kullanın.
15. kullanın **Yukarıy 'Aşağı Menü** öğelerini seçmek için
16. **RS-485 Ağ Bağlantı Noktası**
17. **SDI-12 Ağ Bağlantı Noktası**
18. **4 Telli Sensör Girişleri + Toprak (Yaylı Terminal Direği)**

Cihazın altına monte edilen 4 kablolu sensör portu, genel bir sensör bağlantı portu kullanır. Çıplak sensör kabloları doğrudan yay terminal direklerine bağlanabilir.

19. **Toprak.**
20. **Frekans Bağlantı Noktası**
21. **Sıcaklık Bağlantı Noktası**

24. Opsiyonel Koruyucu Su Geçirmez Kılıf

Seyahat ederken ve sahada cihazı güvende tutar ve kolay kullanım için tüm aksesuarları saklar.

25. Yedek Piller (4 X AA)

mikro USB kablosu Cihaz Konfigürasyonu için
27. Yedek Flash hafıza kartı saklama

VibWire-301, bir ağıdaki birimler için eş zamanlı örnekleme işlemleri yapabilir. Cihaz 'Eş Zamanlı' C Yi destekler! Emretmek.

[Youtube Tanıtım Videosu](#)

<https://youtu.be/6dAL9LGOPj0>

Q-LOG Windows PC Veri Toplama ve Görüntüleme Yazılımı

Q-LOG'un eksiksiz bir sürümü herhangi bir kısıtlama olmaksızın

http://keynes-controls.com/Download/QLogSetup50_21may2020_adresinden_indirilebilir.zip

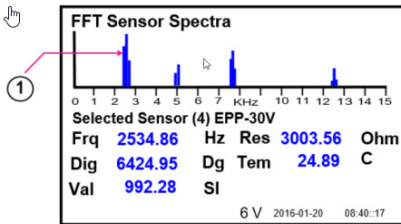
Teknik Özellikler

VibWire-201-Pro için mevcut teknik özellikler aşağıda gösterilmiştir:

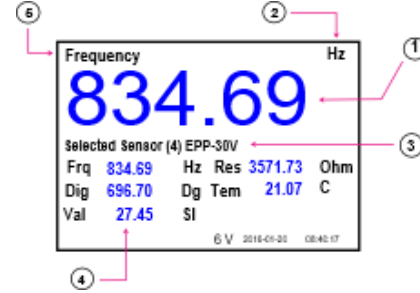
Fiziksel Boyut (Bagaj kapağı hariç)	Yükseklik 184 mm - Genişlik 74 mm - Derinlik 32 mm
Ağırlık	125 g
Pil	4 x AA - 2000mAh/Saat
Otomatik- kayıt arka ışıklı	6 mA - bekleme - 340 Saat sürekli kullanım Ekranlı 20 mA/Saat - Ekran moduyla Düşük tam parlaklık MUX-16/32 ile
Haberleşme Portları	1 x RS-485 Slave - 1200 Baud, 8 data, 1 stop, parite yok 1 x SDI-12 -- 1200 auB data, 1 stop, parite yok 1 x micro USB konfigürasyon portu
Harici Güç Kaynağı	10 - 15V DC @ 100 mA min spesifikasyon
Titreşimli Tel Ölçümleri	
Analog Giriş	24 Bit Sigma Delta Diferansiyel Bobin (V+) ve Sensörün doğrudan bağlantısı iç Bobin(V-), ex alıntı ve rezonans frekans ölçümü. Mükemm gürlüğü reddi için dijital sinyal işleme.
Sensör Uyarma	Oto-rezonans - Tam otomatik frekans seçimi
Çalışma Frekansı	400 - 15 KHz
Ölçüm Çözünürlüğü	0.001 Hz RMS - 20 ila 70 Derece C
Ölçüm Doğruluğu	Okumanın \pm %0.014'ü - 20 ila 70 Derece C
Spektral Analiz	1024 satır FFT - ile veri ağırlığı
Çözünürlüğü	0.001 Hz
Pencere Fonksiyonu	Hamming
Güncelleme Hızı	0.25 Sn tipik
SI Birimleri	Hz, Rakamlar (Hz2/1000), Eng Birimleri (Küadratik C Faktörleri)
Sıcaklık Ölçümleri	
Analog Giriş	Sıcaklık kompanzasyonlu titreşimli tel ölçümleri ve Geoteknik uygulamalar için bağımsız sıcaklık sensörleri için kullanılır. Oran-metrik ölçüm. Bkz. Not 1.
Ölçüm Aralığı	24 Bit Sigma Delta - 50 ila 100 Derece C
Ölçüm Doğruluğu	\pm okumanın %0.25'i - 20 ila 70 Derece C
SI Birimleri	Derece C
Cal Faktörler	Steinhart-Hart faktörleri Beta Değeri - Beta
Bridge Type	Yarım Köprü
Genişletme Seçenekleri	1..32 - 2 Tel Frekans girişi 1..32 - Sıcaklık (termistör) girişi 1..16 - 4 Tel titreşimli tel sensör girişi
1 x MUX-16/32 genişletme	2 Sn/Chan - kullanma genişleme modülü 250 ms ekrana güncelleme
Tarama hızı	1 x SD Kart = 1 .. 32 GB CSV - Virgüle Ayrılmış Değişkenler Dahili flash karta 1s, 10s, 1 Dk, 10 Dk, 1 Saat, 6 Saat MUX- 16/32 Genişletme
Bellek Genişletme	30 Saniye/Kanal
Depolama dosyası formatı	1 dakika
Kayıt Oranları	20 kullanıcı tanımlı sensör seçeneği
16 x 4 Kablo Modu	
32 x 2 Kablo	
No. Önceden Ayarlanmış Sensör Yapılandırılmaları	
Dosya Tipi Format	DOS
Çalışma Sıcaklığı Aralığı	-20 ila 75 °C
Depolama sıcaklığı	>5 °C piller takılıken.

Spectra Display

Spectra, sensör temel ve harmonik sinyal bileşenlerini gösterir.



Gerçek Zamanlı Sonuçlar

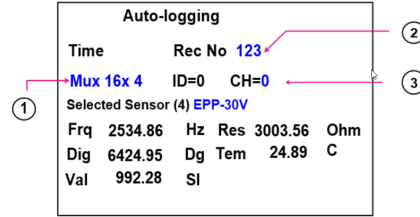


1. Frekans (Hz) - Ana Ekran
2. Ekran Birimleri
3. Sensör Adı
4. Sonuçlar
5. Ekran Tipi

Görüntüleme Birimleri - Hz / Rakamlar / SI
Ekran Tipi - Frekans / Rakamlar / SI / Spektrum

Verilerinin Kaydedilmesi

Durum Ekranı veri kaydı için aşağıda gösterilmiştir:

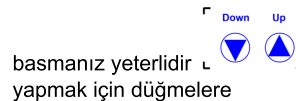


1. Tarama Türü
2. Kayıt Numarası
3. Taranan Kanal

Yukarıdaki resim, veri kayıt işleminin durumunu göstermek için kullanılan basit ekranı göstermektedir. Ölçümler, bir elektronik tablo kullanılarak kolay işlem için metin biçiminde saklanır.

Kolay Erişim Sonuçları.

VibWire-201-Pro, ölçümleri anlaşılması kolay bir formatta görüntülemek için basit bir menü sistemi kullanır.



Farklı sonuç ekranları arasında geçiş yapmak için düğmelere

SDI-12 / RS-485 Desteklenen Komutlar

Aşağıdaki komutlar VibWire-201-Pro tarafından desteklenir ve veri kaydediciler ve veri toplama sistemleri tarafından kullanılır. Destekleyen üçüncü taraf veri kaydedicilerle kolayca çalışmasına izin vermek için dahil edilmiştir. Setini.

Ölçümü Başlat: m0! d0! – bir ölçümü başlatmak ve verileri bir kaydedici ünitesine veya PC veri toplama sistemine döndürmek için gereken ana komuttur.

Açıklama	Master	VibeWire-201 Yanıt
Onay aktif	a!	a!\r\n
Gönderme Kimliği: SDI-12 protokolünü tamamlamak için sağlanmıştır	a!!	a!3 KEYNES VERDO 001\r\n tarafından atanan Parça Açıklaması, a!\r\n
Adres Sorgusu Cihaz adresini tanımlar ve yalnızca tek cihaz işlemlerinde yaygın olarak kullanılır.	?!	Burada a = Kimlik numarası 0 - 9 (standart) / (a..z) Gelişmiş SDI-12 0 - 9 / a - z RS485 için b!\r\n
Adres Değiştirme: için kullanılır alet adresini a (başlangıç) ağ işlemleri için	aAb!	a : b = sayı 0 - 9 veya a - z a0261\r\n ****
Ölçümü Başlat ölçümü yapmasını	aM	cihazı için adresi '1 x 4 kablo okumasını döndürür , 1 saniyede a0268\r\n
Eş Zamanlı Ölçüm: tüm cihazlar için aynı anda bir ölçüm başlatmak için kullanılır Bir ağdaki	a = cihaz örneğinin adresi 0M! ID 0 aC!	sadece talimat alındıktan sonra ilk yanıt ve veri hazır sinyali gönderildiğinde yanıt yok. +xxxx.x+xxxx.x+xxxx.x+xxxx.x\r\n
Bu komut, diğer cihazlar için RS-485 veri yolunu serbest bırakır MUX-16/342 Genişletme Ünitesi	32 x 2 Tel Ölçümleri aM2! aD0! aD1! aD2! aD3! - 16 x Frekans aM3! aD0! aD1! aD2! aD3! - 16 x Frekans	
Termistör 1 ve 2 Termistör Tip 1 Sıcaklık sensörü	16 x 4 Tel Ölçümü aM2! aD0! aD1! aD2! aD3! aD4! aD5! aD6! aD7! D0-D4 = Frekans D4-D7 = Sıcaklık VibeWire-201, 3 termistör tipini destekler aXT1RE! aXT1T0! = 25 aXT1BET!	25°C'de Direnç T0 - genellikle 25°C Beta Değeri A Steinhart-Hart'ta B Steinhart-Hart'ta C Steinhart-Hart'ta D Steinhart-Hart'ta 25°C De Direnç T0 - genellikle 25°C Beta Değeri Steinhart-Hart'ta B Steinhart-Hart'ta B Steinhart-Hart'ta C Steinhart- D
ayarları sensör kalibrasyon sayfası Steinhart-Hart Parametreleri Termistör direnci/sıcaklık hesaplaması	aXT1ST0! aXT1ST1! aXT1ST2! aXT1ST3! aXT2RE! aXT2T0! = 25 aXT2BET!	
Termistör Tip 2 Sıcaklık sensörü ayarları	aXT2ST0! aXT2ST1! aXT2ST2! aXT2ST3!	
Sensör kalibrasyon sayfasındaki parametreler Steinhart-Hart Parametreleri Termistör direnci/sıcaklık hesaplaması	aXCH0FN!	0 = Hz çıkış 1 = basamak cinsinden çıkış = F ² /1000 2 = formülü kullanın A + B* basamakları + C* basamakları ² + D*sıcaklık basamakları = Birim cinsinden frekans of Hz ² 0 = direnç oranı - termistör veri sayfası (R _r /R ₂₅) 1 = Beta değeri hesaplama 1/T = 1/T ₀ + log(r)/Beta burada r = R _r /R ₂₅ 2 = Steinhart-Hart denklemi 1/T = A + B(Ln R _r /R ₂₅) + C(Ln R _r /R ₂₅) ² + D(Ln R _r /R ₂₅) ³
Kullanıcı Kılavuzunun 36. Sayfası numune kalibrasyonunu faktörleri kullanan veri sayfası VW Sensörü Giriş Kanalı Ayarları	F = Frekans tipi N = VW Kanalı 0 .. 7	
Frekans hesaplamaları için işlem seçeneğini ayarlar	aXT1TYn! a = ID n = tam sayı 0 .. 2	
Termistör Sıcaklık Hesaplaması		

Yaygın olarak kullanılan ek öğeler VibWire-201-Pro Ünitesi



USB-SDI12-Pro

ile İzole USB - SDI12 Dönüştürücü

Bu cihaz, VibWire-201-Pro'yu SDI-12 dijital ağı üzerinden bir Windows PC'ye bağlar ve izole eder. Cihaz, birçok 3. taraf cihaz dahil olmak üzere tüm Keynes Controls SDI-12 sensörlerini ve arayüzlerini destekler.



USB-RS485-Pro

İzole USB'den RS485'e Dönüştürücü

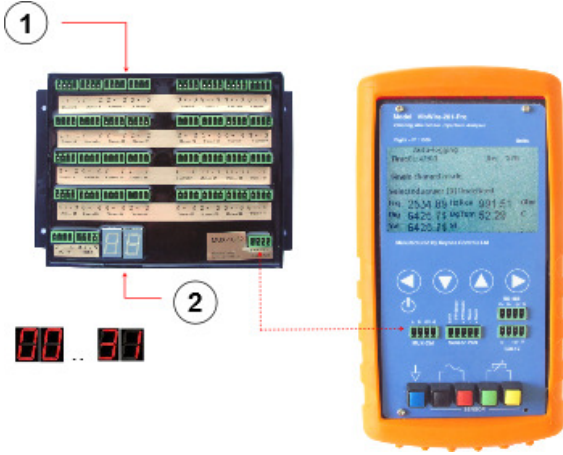
Bu cihaz, VibWire-201-Pro'yu RS-485 dijital ağı üzerinden bir Windows PC'ye bağlar ve izole eder. Cihaz, birçok 3. taraf cihaz dahil olmak üzere tüm Keynes Controls sensörlerini ve arayüzlerini destekler.

VibWire-201-Pro'nun bir PC'ye



VibWire-201, isteğe bağlı USB medya dönüştürücü lerinden biri kullanılarak bir Windows PC'ye kolayca bağlanabilir.. Q-LOG yazılımını kullanın. okumaları grafiğin bir panel metresinde görüntülemek için

. VibWire-201-Pro, herhangi bir uygun 3. taraf SDI-12 veya RS485 medya dönüştürücüsü tarafından kullanılabilir



Bağımsız Veri Kaydı

bağımsız bir veri kaydedici olarak işlev görebilir 'Tek Kanal' ve 'Çoklayıcı' modlarında

Okumalar bir SD hafıza kartında saklanır.

Tek **Kanal'** modunda VibWire-201-Pro, yüksek hızlı veri kayıt özelliği sunar ve 1 saniyeden 6 saate kadar kayıt aralıklarına sahiptir. 1 saniyelik kayıt süresi, VibWire-201-Pro Nun statik ve dinamik ölçüm uygulamaları için kullanılmasını sağlar. .

1. MUX-16/32 Genişletme Ünitesi.
2. Kanal Göstergesi .

Kanal Genişletme Ünitesi Teklifler
32x2 Tel = Frekans girişleri
32x2 Tel = Sıcaklık girişleri
16x4 Tel = Frekans ve Sıcaklık

$$\text{Rakamları} = \frac{\text{Frekans}^2}{1000 \cdot 1000} \text{ (Hz}^2\text{)}$$

Sensör Bilgileri

Her bir titreşimli tel sensörüyle birlikte bir kalibrasyon raporu sağlanmalıdır ve Hertz dönüştürmek için gereken tüm bilgileri, sensör tarafından verilen frekans değerini uygun SI birimlerine (örn. yer değiştirme, basınç vb.) .)

1. Kalibrasyon Raporundaki değerler haneli ise aşağıdaki denklemi kullanın $\text{Basamak} = \frac{\text{Frekans}^2}{1000} \text{ (Hz}^2\text{)}$

VibWire-201-Pro frekans değerlerini Hertz Den rakamlara dönüştürmek için

2. Sensör SI birimlerini hesaplamak için Kalibrasyon Raporunda sağlanan Gösterge Faktörleri ve Polinom Katsayılarını kullanın.

VibWire-201-Pro şunları kullanır:

Kalibrasyon denklemi. **Doğal Birimler = A(R1)2 + B(R1) + C + K(T1-T0) - (S1-S0) (Equ 1)**

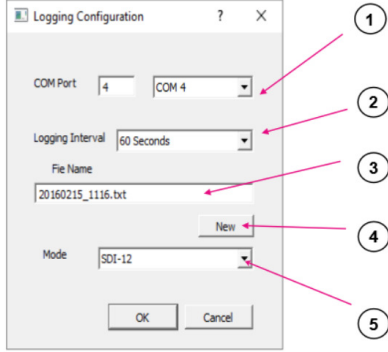
ve bu şu şekilde genişletilir: **= C(R1-R0)2 + B(R1 -R0) + A + K(T1-T0) - (S1-S0) (Equ 2)**

, ölçümlerdeki başlangıç koşulları söz konusu olduğunda. burada S0 = Başlangıç Koşulu (SI birimi) S1 = Mevcut okuma
T0 = Başlangıç sıcaklığı (Deg C) T1 = Mevcut sıcaklık

Denklem 2'de kullanılan ek terimler kullanıldığında yalnızca sabit parametreyi (A) değiştirir.

Ücretsiz Sayı - Q-LOG Veri Toplama ve Görüntüleme Yazılımı

VibWire-201-Pro, Keynes Controls ücretsiz Q-LOG uygulama yazılımına tamamen entegre edilmiştir. Q-LOG yazılımı, Kullanıcıya, RS-485 veya SDI-12 ağlarından herhangi biri üzerinden bir Windows PC'ye bağlı bir cihazın ölçüm işlemlerini kontrol etmesi için bir Windows ortamı sunar. Bu cihazı kullanmak için programlama becerisi gerekmez.



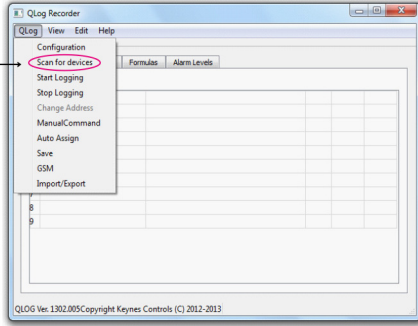
Uzak Ağ Konfigürasyonu

VibWire-201-Pro ile işbirliği içinde çalışan Q-LOG yazılımı, cihazın sensör test sistemlerinde kolaylıkla kullanılmasını sağlar. Kaydedilen veri dosyaları benzersiz bir şekilde zaman damgalıdır ve doğrudan Microsoft Excel ve Open Office Calc gibi elektronik tablo paketlerine açılır.

1. USB medya dönüştürücü için tanımlanan İletişim Portunu girin
2. Veri Kaydı Örnek Oranları
- (1 sn, 5sn, 10sn, 1 dk, 1 saat, 6 Saat 60 Sn)
3. Günlük Dosya Adı - 20160212_1116.txt (zaman damgalı dosya)
4. Yeni Düğme - Otomatik olarak oluştur yeni bir zaman damgalı günlük dosyası. Her seçildiğinde benzersiz dosya.
5. Ağ Tipi Seçimi - SDI-12

Logging Konfigürasyon Penceresi

Select the 'Scan for devices' menu option.



Ağ Uygulaması

Dijital Ağlar

1. SDI12 aralığı 1 .. 100 metre 1 .. 10 Cihaz..
2. RS485 range 1 .. 1 Km 1 .. 20 Cihaz.

VibWire-201-Pro, yerel ölçümler için bir SDI-12 ağına veya daha uzun mesafeler için bir RS-485 ağına bağlanabilir.

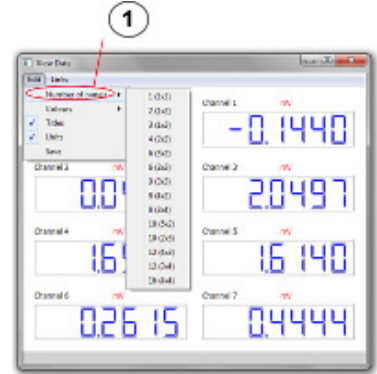
VibWire-201-Pro yalnızca bağımlı sensör arabirimi olarak çalışır ve herhangi bir ek ağ bağlantılı sensöre güç sağlamak için kullanılamaz.

Bir ağa bağlı VibWire-201'i tarayın.

Panel Metre Ekranı

Q-Log yazılımı, dijital ağlardan birine dağıtılan cihazlar için cihaz ölçümlerini görüntülemek için kullanılabilir. Yazılım, panel sayaçlarını ve grafik ekranlarını destekler. Ekran, sonuçları ham frekans ve SI birimlerinde gösterecek şekilde yapılandırılabilir.

. Yazılım, 16 x 4 kablolu ve 32 x 2 kablolu işlemler için cihaz genişletmeyi destekler. Cihaz kurulum seçeneği, bir açılır listeden seçilir.



Common Keynes Controls device identifier strings.

Product	ID string
VibWire-201-Pro	13KEYNESVWRD0A001
VibWire-101 VW sensor interface	13KEYNESCOVW101A011
VibWire-108 VW sensor interface	13KEYNESCOVW108A016
PIEZO-RM water level sensor	13KEYNESCOPIPRES001
Barom-SDI-12 barometer	13KEYNESCOBAROMR003
I-P-I	13KEYNESCOIPINCL005
AquaDAT sensor interface	13KEYNESCOAQUADAT008
Single channel strain gage	13KEYNESCOSTRAIN027

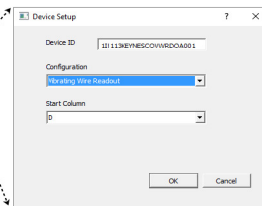
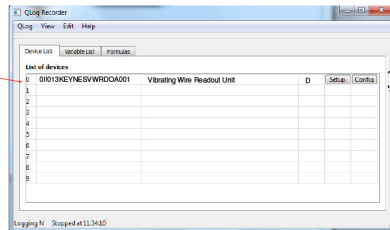
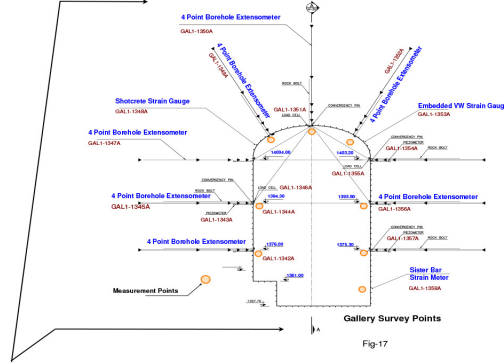
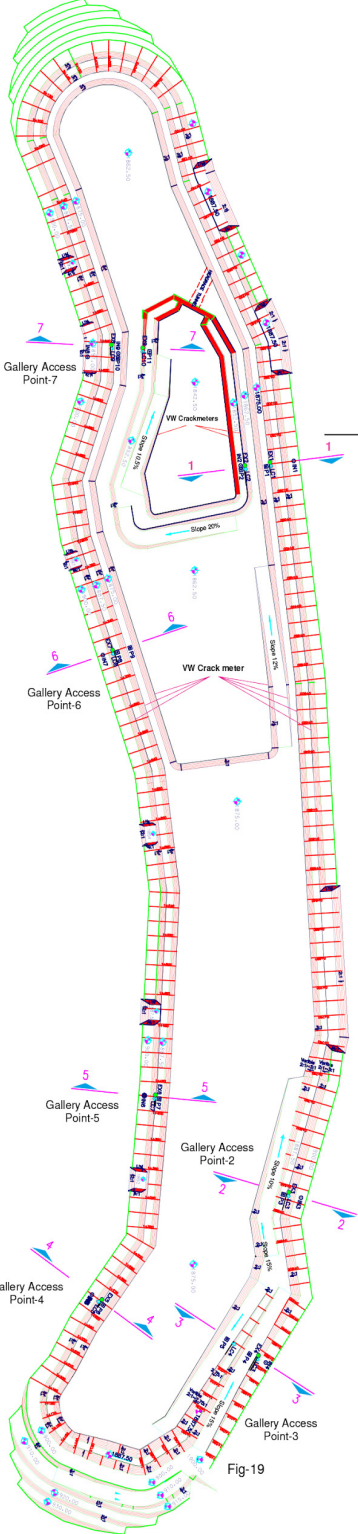


Fig-16

Q-LOG Devices List Window.

Site Anketi

VibWire-201-Pro, site anketleri yapmak için ideal bir araçtır. Bireysel projeler oluşturulabilir ve bir saha etrafındaki rota, sensör tanımlama numaraları kullanılarak tanımlanabilir. Cihaz şu anda 20'ye kadar önceden tanımlanmış sensör tipi kalibrasyon faktörünü ve 200'e kadar bireysel sensörü saklar. Kullanımı basit bir Windows programı, sensör tiplerinin, kalibrasyon faktörlerinin ve seri numaralarının bir proje dosyasında gruplandırılmasını sağlar. Her proje dosyası, USB bağlantı noktası kullanılarak VibWire-201'e yüklenir.



Yukarıdaki resim, bir ölçüm programı için alet edilecek bir tünel inşaatının örnek odasını göstermektedir.

Aşağıdaki Tablo 3, projede kullanılan sensör ayrıntılarının bir özeti göstermektedir. Tablo, farklı üreticilerin 6 farklı sensör tipinin kullanımında olduğunu göstermektedir.

Bireysel sensör tiplerinin her biri, atanmış kalibrasyon faktörlerine sahip olacaktır.

Sensör Adı	Üretici	Parça No.	No Sensör	Site Konumu
1. Sondaj Ekstansometresi	Eğim Göstergesi	51836140	4	GAL1-1342A
2. Beton Ekstansometresi	Encardio	EPP-40V	1	GAL1-1343A
3. Sondaj Ekstansometresi	Eğim Göstergesi	51836140	4	GAL1-1344A
4. Beton Ekstansometresi	Encardio	ELC-	1	GAL1-1345A
5. Sondaj Ekstansometresi	Eğim Göstergesi	51836140	4	GAL1-1346A
6. Beton Gerinim Ölçer	Encardio	EDS-20V-E	1	GAL1-1347A
7. Beton Ekstansometresi	Encardio	EDS-30V	1	GAL1-1348A
8. Beton Ekstansometresi	Encardio	ELC-	1	GAL1-1349A
9. Sondaj Ekstansometresi	Eğim Göstergesi	51836140	4	GAL1-1350A
10. Sondaj Ekstansometresi	Göstergesi	51836140	4	GAL1-1351A
11. Sondaj Ekstansometresi	Eğim Göstergesi	51836140	4	GAL1-1352A
12. Beton Gerinim Ölçer	Encardio	EDS-20V-E	1	GAL1-1353A
13. Beton Ekstansometresi	Encardio	EPP-40V	1	GAL1-1354A
14. Beton Ekstansometresi	Encardio	ELC-	1	GAL1-1355A

Cihaz Yazılım Özellikleri

- Sensör Adı**
Sensör kalibrasyon sayfası için Kullanıcı Tanımlı.
- Proses Seçenekleri**
Hz, Rakamlar, SI Birimleri
- Sıcaklık Sensör Tipi**
Preset veya Kullanıcı Tanımlı Faktörler
- Konfigürasyon Yaz düğmesi.**
Sensör kurulumunu cihaza kaydedin.

VW201Cal Cihaz Yazılımı

Her sensör için kalibrasyon faktörleri, doğrudan sensör üreticisi tarafından sağlanan veri sayfasından alınır ve cihaza yazılır. Programlama deneyimi gerekmez,

VibWire-201-Pro 'Tekli Ölçüm' modu için Saha ölçüm projeleri kolaylıkla gerçekleştirilebilir. Sensör ölçümleri tanımlandıkları sıraya göre alınır ve SD hafıza kartına yazılır.

VW201Cal Windows Yazılımı

